



カワムラ化学株式会社

会社案内



会社概要

・ 商号	カワムラ化工株式会社
・ 代表者	代表取締役 河村 英昭
・ 所在地	〒704-8122 岡山市東区西大寺新地191-1
・ 電話番号	086-944-6800
・ FAX番号	086-944-6808
・ 創業	1970年
・ 資本金	1,000万円
・ 従業員数	約100名
・ 事業内容	プラスチック射出成形品、金型設計・製作 2次加工(塗装、印刷、ホットスタンプ等) 各種アッセンブリー

会社沿革

1970年4月	岡山市下中野62番地に創業。ブロー成形を開始
1971年4月	金型設計・製作部門を設ける
1979年4月	河村化工株式会社設立
1988年4月	プラスチック射出成形に進出
1993年9月	カワムラ化工株式会社と改名
2001年5月	パナソニック(株)より品質自主保証会社としての認定を受ける
2002年5月	岡山市西大寺新産業ゾーンに移転
2003年12月	上海工場設立
2004年2月	I S O14001取得
2004年7月	上海工場稼動開始
2004年8月	新館増設
2004年12月	I S O9001取得
2017年8月	上海工場移転

主要設備 (射出成形機)

種類	サイズ	台数
油圧式成形機	75～180t	4台
サーボ成形機	30～50t	12台
サーボ成形機	75～100t	6台
サーボ成形機	130～280t	6台
縦型インサート機	80t	10台



カワムラ化工株式会社

主要設備 (二次加工設備)

種類	台数
タンポ印刷機	5台
回転スクリーン印刷機	2台
スクリーン印刷機	1台
レーザーマーカ	1台
超音波圧入機	3台
インパルスウエルダー溶着機	3台
ホットスタンプ機	1台
塗装設備	1式



カワムラ化工株式会社

主要設備 (金型加工設備)

種類	台数
3次元CAD・CAM	1台
2次元CAD・CAM	1台
NCフライス放電加工機	1台
マシニングセンター	1台
放電加工機	1台
ワイヤーカット放電加工機	1台
平面研削盤	1台
汎用フライス	1台
溶着機	1台
レーザー溶接機	1台



主要設備 (計測設備)

種類	台数
三次元測定機	1台
3Dスキャナ型三次元測定機	1台
工具顕微鏡	1台
投影機	1台
輪郭形状測定器	1台
画像測定器	2台
強度試験機	1台
ノギス、栓ゲージ、マイクロ、他	1式



主要製品①



ABS

デジカメ筐体、ボタン他



PS

プリンターカセット、フィルム用
ホビン他



PMMA

デジカメ・ビデオカメラ
LED窓、他



AS

デジカメ・ビデオカメラ
赤外線窓、他



POM

自動車・デジカメ・ビデオカメラ
ボタン、レバー、他



PA

スイッチケース、自動車
電動ポンプ筐体、他



PBT

エアコンセンサー基板ホルダー、他



PC

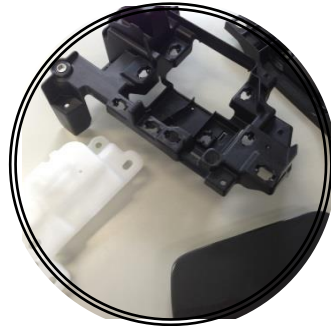
各種透明品、ビデオ
カメラレンズ枠、他

主要製品②



エラストマー

デジカメ・ビデオカメラ
・携帯電話端子カバー、
他



PP

自動車部品 内外装品



PPS、LCP

自動車 EPSボビン、他



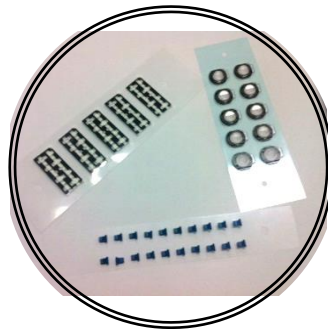
二次加工品

塗装、印刷、メッキ
デジカメ、携帯電話、他



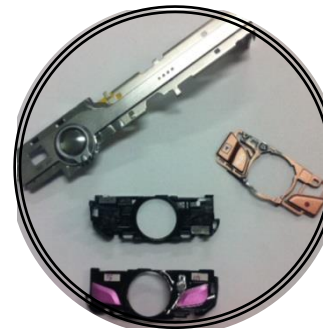
インサート成形品

自動車部品 他
2色成形代替樹脂インサート



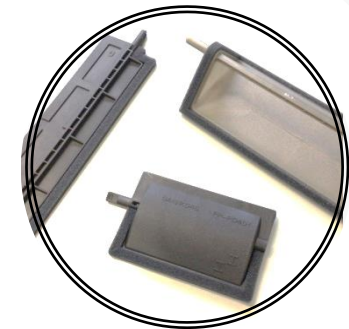
両面テープ貼付品

携帯電話カメラフラッシュ窓、
他



アッシー品

デジカメ操作パネル、他

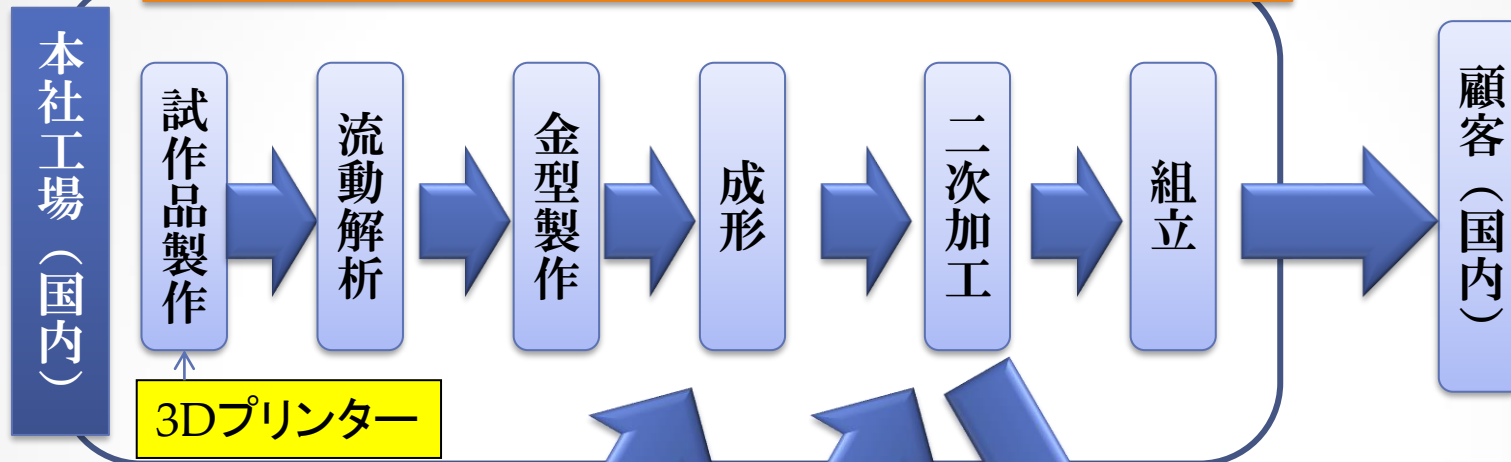


ウレタン貼付品

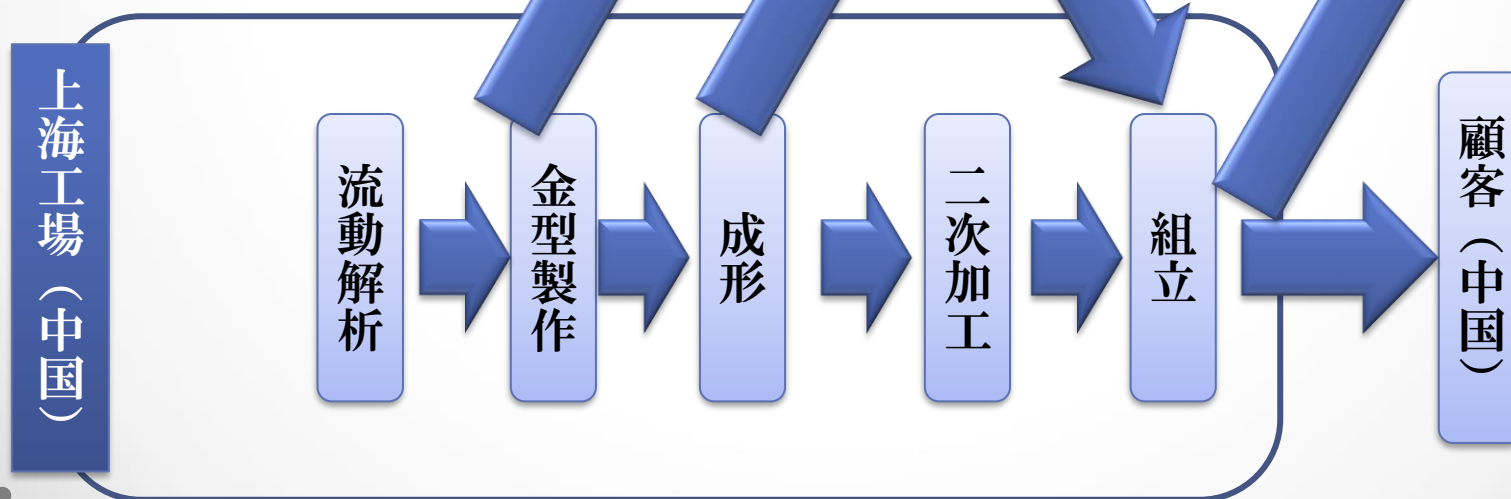
カーエアコン部品、他

一貫生産体制

試作~量産まで社内での一貫生産体制を確立！



工程毎にフレキシブルに国内・中国で対応可能！



上海工場概要

・社名	河村模具塑料(上海)有限公司
・董事長	河村 英昭
・所在地	上海市松江区車墩鎮北閔路499号2幢1号 (松港工業園区) (*)2017年8月工場移転
・電話番号	021-57687155
・FAX番号	021-57686701
・創業	2003年12月
・資本金	50万ドル
・従業員数	約50名
・事業内容	プラスチック射出成形品、金型設計・製作 2次加工(印刷、ホットスタンプ等) 各種アッセンブリー



上海工場所在地



上海工場 主要設備 (射出成形機)

種類	サイズ	台数
油圧式成形機	50～150 t	3台
油圧式成形機	200t ～350t	3台
サーボ成形機	30～180t	9台
縦型サーボ成形機	80t	1台
縦型油圧式成型機	80t	2台



上海工場 主要設備 (金型加工設備)

種類	台数
2D/3D CAD・CAM	2台
マシニングセンター	2台
放電加工機	2台
ワイヤーカット放電加工機	1台
汎用フライス盤	2台
汎用旋盤	1台
平面研削盤	2台

上海工場紹介：金型加工設備

マシニングセンター



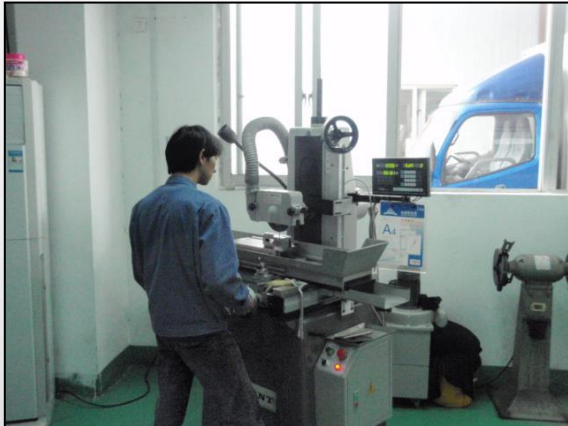
放電加工機



放電加工機



研磨機



汎用フライス加工機



3D/2D CAD



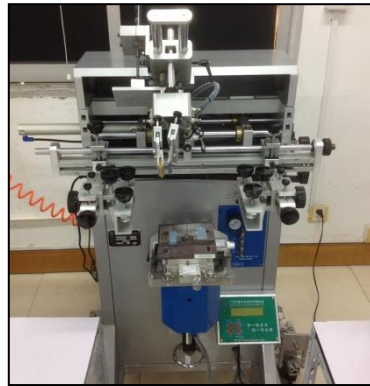
上海工場 主要整備 (二次加工設備)

種類	台数
タンポ印刷機	2台
スクリーン印刷機	1台
回転ホットスタンプ機	1台
レーザー加工機	1台

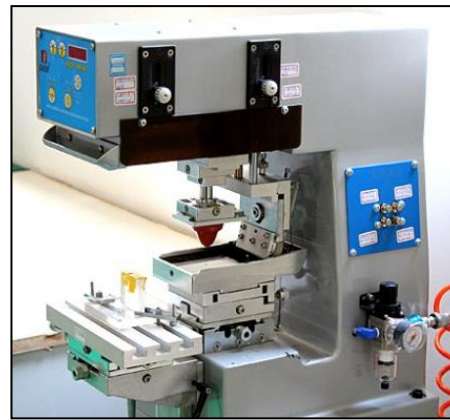
回転ホットスタンプ機



スクリーン印刷機



タンポ印刷機



レーザー加工機

